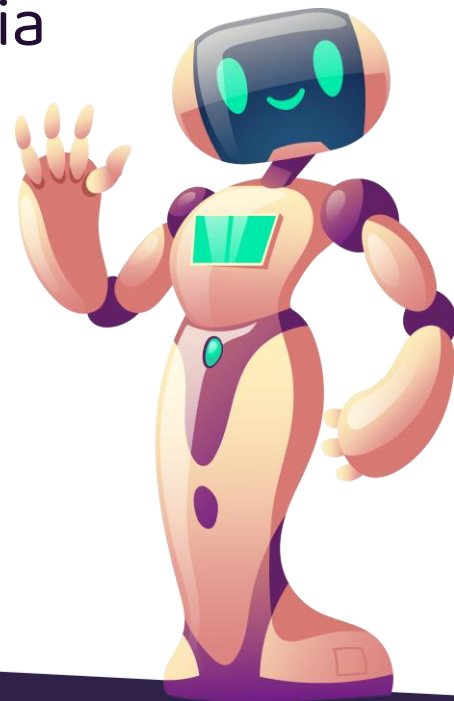


# Bem vindo(a) à **oficina virtual** da Estratégia Digital com o **Tema Instituições Federais de Ensino**

---

Teste os seus equipamentos de áudio e vídeo, depois **deixe o microfone no mudo.**

Aguarde que a oficina começará às **14h.**



**SORRIA, ESSE EVENTO SERÁ GRAVADO!**



# Estratégia Digital

## Instituições Federais de Ensino (IFEs) Visão da Situação Atual



Instituições Federais de Ensino (IFEs)

# Acompanhamento da Gestão





O TCU ainda não faz uma **análise sistêmica** da atividade fim das IFEs.



**Fragilidade** das estruturas de controle e **resistência ao controle externo**



Visão positiva das IFEs sobre a **mudança do TCU de reforçar a atuação pedagógica e orientativa** (em especial nos temas ligados a boas práticas de governança e gestão) ao viés punitivo



Possibilidade de ampliar a **capacidade de análise dos aspectos ligados à gestão** por meio de instrumentos de avaliação independentes, como o Modelo de Excelência da Gestão® (MEG), da Fundação Nacional da Qualidade.



”

Em 2001, foram  
construídos os primeiros  
**indicadores de  
desempenho das IFEs**

”

Os dados necessários ao  
cálculo de parte dos  
**indicadores de  
desempenho das IFEs já  
estão estruturados**, ainda  
que dispersos (ex.: SIAPE,  
SIAFI)

”

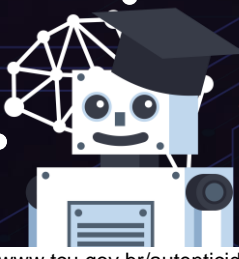
Está em curso um  
**trabalho de  
redefinição dos  
indicadores de  
desempenho das IFEs**  
(TCU, CGU, FORPLAD,...).

”

Alguns **aspectos da  
gestão não estão  
documentados** em um  
sistema único, padrão ou  
plenamente confiável

”

Visão positiva dos IFEs  
sobre o modelo de  
relato integrado



**IN 84**

**UPC devem publicar ao longo do exercício informações sobre:**

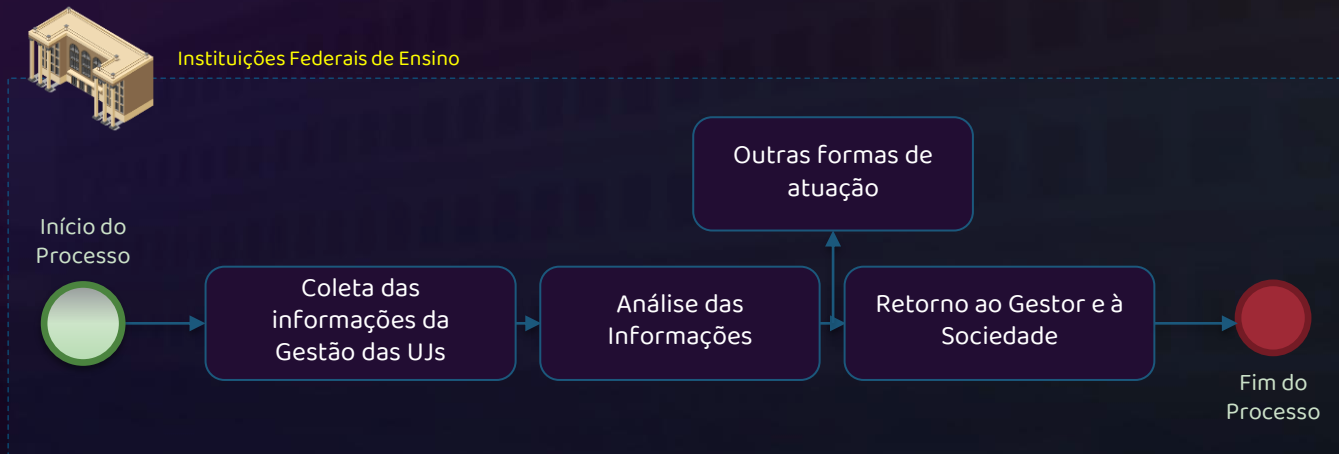
- Planejamento
- Gestão
- Objetivos
- Indicadores (operacionais, de resultado e de impacto)
- Metas
- Resultados



**Fiscalização contínua da gestão pelo TCU**

**Transparência**

**Controle Social**



DN - AUTUAÇÃO DE PROCESSOS DE PRESTAÇÃO DE CONTAS

IN 84

## Principais problemas identificados

- 1) O TCU não tem **acesso aos dados** detalhados da gestão (objetivos, indicadores, metas e ações)
- 2) Desconhece-se a **confiabilidade** das informações prestadas nos portais da transparência
- 3) **Redução da expectativa de controle** devido às sucessivas alterações no processo de análise das contas



## Possíveis soluções

### 1) Focar na avaliação das estruturas de gestão:

- Coletar informações sobre as estruturas de gestão (Ex: por meio de autoavaliações ou parcerias)
- Criar mecanismos de asseguração da confiabilidade das informações (Ex: por meio de auditoria)
- Atuar por meio de representação nos casos mais críticos

### 2) Emitir pronunciamento sobre as informações detalhadas da Gestão

- Elaborar indicadores de desempenho setoriais que permitam a comparação de órgãos com propósitos similares
- Criar sistema informatizado único ou aperfeiçoar o SIOP para alimentação das informações pelos gestores
- Criar mecanismos de asseguração da confiabilidade das informações prestadas por meio de auditorias
- Desenvolver rotinas (semi)automatizadas que permitam ganhos de escala na análise

# QUESTIONAMENTOS

Que mudanças poderiam ser promovidas no trabalho de **acompanhamento da gestão das IFEs** pelo TCU?

Daqui a 5 anos, **qual o produto** que o TCU estará entregando para a sociedade ao "fazer o acompanhamento da gestão" das IFEs? Considere:

- O objetivo de aumentar o foco na aferição do **desempenho**;
- A **diversidade** de temas tratados nas IFEs;
- O grande número de entidades;
- A **dispersão** geográfica;
- As inovações trazidas pela **IN 84**; e
- As possibilidades associadas à **transformação digital**.



# Estratégia Digital

Fim

